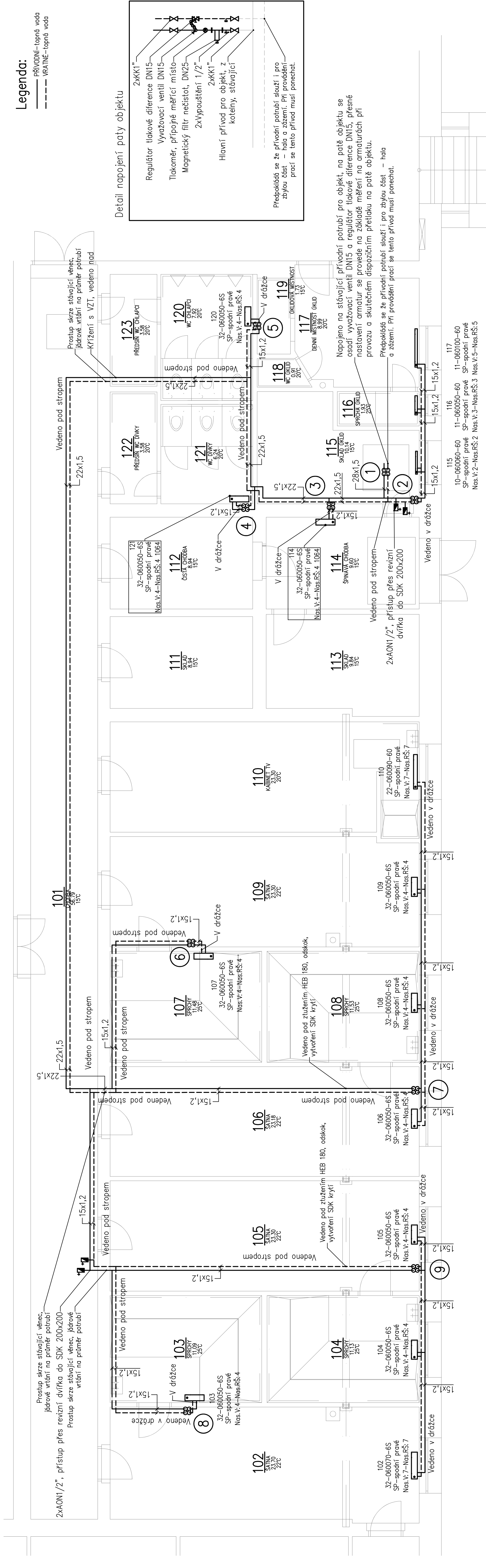


ZŠ Lesní, Liberec – projektová příprava na modernizaci šaten a sociálního zařízení u tělocvičny II

Vytápění I.NP, M1:50



Před zahájením prací je nutné vytyčit přesnou polohu areálových sítí, kolektorů a stanovit jaké sítě jsou zde vedeny. Je nutné zachata napojení pro objekty, které nepodléhají rekonstrukci. Doporučuje se přítomnost projektanta.

Při provádění prací je nutné zajistit koordinaci vedení trubních tras technických zařízení. Nesmí dojít ke kolizi. Potrubí vytápění bude vedeno nad potrubí vzduchotechniky.

Před uvedením do provozu je nutné zaregulovat patu objektu na skutečný dispoziční přetlak. V případě potřeby bude oběhové čerpadlo dané větve nastaveno na vyšší výkon.

Vedoucí projektu:		Vypracoval:	
Ing. Jiří Jakoubě		PECKA ATELIER s.r.o. Projektant: Jan Los	
Kontroloval:		Michael Štěpán	
3		iČ: 07172508	
M		Stavby v.o.s.	
Nad Školou 218 185 001, Blatná, nad Nisou Tel: +420 75 82 806 info.m3stavby@gmail.com			
Obec: Liberec [563889]		Kat. území: Liberec [682039]	
Investor: STATUTÁRNÍ MĚSTO LIBEREC, nám. Dr. E. Beneše 1/1, Liberec, 460 01			
Akce: ZŠ Leán, Liberec – projektová příprava na modernizaci šaten a sociálního zařízení v tělocvičny II			
Vytápění I.NP			
Formát:		297x1050	
Měřítka:		1/50	
Datum:		IV/2020	
Účel:		DPS	
č. zakázky:		20200101	
č. výkresu:			
D.1.4.2.2			